



Starkregen? Starker Schutz!



Baustein Starkregen*

Heftige Niederschläge können heutzutage jedes Zuhause treffen – oft unerwartet. Mit diesem Baustein sichern Sie Ihre Wohnimmobilie gezielt ab gegen Schäden durch eindringendes Wasser.

*Versicherbar über den Baustein
„Eindringendes Oberflächenwasser über Gebäudeteile“



Wir lassen Sie nicht im Starkregen stehen.



Was sind Elementarschäden?

- Wetterexperten warnen, dass Naturkatastrophen infolge des Klimawandels immer häufiger und intensiver auftreten werden. Die verursachten Schäden können jeden Haushalt unabhängig der geographischen Lage treffen.
- Zu den Elementargefahren gehören z.B. Schäden, die durch Überschwemmung, Rückstau, Erdsenkung, Erdbeben, Schneedruck und Lawinen sowie Vulkanausbrüche entstehen.
- Überschwemmungen können zu Rückstau in den Abwasserleitungen führen, wodurch Wasser durch Toilette und Waschbecken ins Gebäude gedrückt wird.



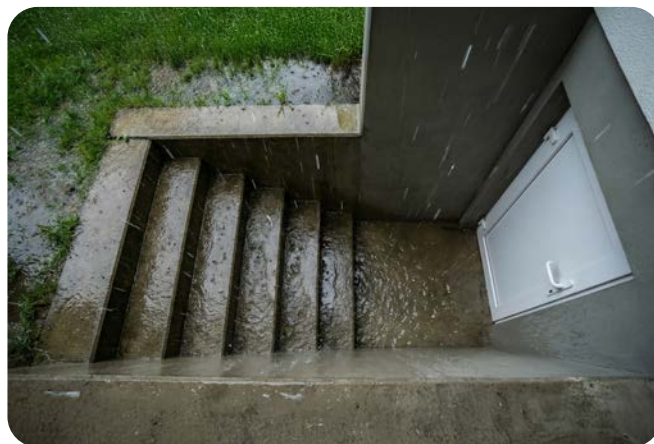
Was sind Schäden durch Starkregen?

- Als Starkregen werden (oft lokale) Extremniederschlagsereignisse bezeichnet, bei denen im Verhältnis zur Dauer des Ereignisses sehr große Regenmengen fallen. Das Gefährdungspotential ist erheblich, besteht an jedem Ort und wird häufig unterschätzt.
- Eindringendes Oberflächenwasser z.B. über Türen, Lichtschächte oder Fenster im Keller, Treppenabgänge, Garageneinfahrten, Terrassen, Balkone etc. kann Schäden an der Immobilie verursachen.
- Durch große Wassermengen kann es zur Ausuferung von oberirdischen (stehenden oder fließenden) Gewässern kommen, ohne dass eine Überschwemmung im Sinne der Elementarschäden vorliegt (sogenannte Teilüberschwemmung).

Welche Schäden Sie zusätzlich versichern können:

	Elementar	Starkregen
Regenwasser* sammelt sich im Lichtschacht/Treppenabgang, sodass der Keller voll Wasser läuft und Wände und Böden stark beschädigt werden	✗	✓
Regenwasser* sammelt sich auf dem Balkon/der Loggia, kann nicht mehr richtig ablaufen und dringt in das Gebäude	✗	✓
Regenwasser* sammelt sich auf der Terrasse oder in der Garageneinfahrt und dringt in das Gebäude	✗	✓

*Bedingungsgemäß muss ein Witterungsniederschlag mit einer Menge von mind. 15 mm bzw. Liter pro Quadratmeter innerhalb einer Stunde oder mind. 25 mm bzw. Liter pro Quadratmeter innerhalb von sechs Stunden vorliegen.



Unsere Empfehlung: Elementarschutz erweitern!

Ihr Vertrag schützt bereits vor Elementarschäden. Ergänzen Sie ihn um den wichtigen Baustein Starkregen – denn durch den Klimawandel treten solche Ereignisse zunehmend häufiger auf.

Lebe ich in einer Hochwasserzone? Jetzt checken!



Immer auf der sicheren Seite:

[domcura.de](https://www.domcura.de)