

# Elementarschaden- versicherung



## Was ist bei einer Elementarschadenversicherung zu beachten?

### WAS SIND ELEMENTARSCHÄDEN?

- Durch den Klimawandel gibt es immer häufiger Schäden, die durch das Wirken der Natur verursacht werden. Laut Wetterexperten werden diese Naturgefahren in den nächsten Jahren immer häufiger und heftiger auftreten und können jeden Haushalt unabhängig von der geographischen Lage treffen.
- Zu diesen „Elementargefahren“ gehören z. B. Schäden, die durch Überschwemmung, Rückstau, Erdsenkung, Erdbeben, Schneedruck und Lawinen sowie Vulkanausbrüche entstehen. Die Elementarschadenversicherung kann als Zusatzbaustein sowohl in der Hausratversicherung als auch in der Wohngebäudeversicherung eingeschlossen werden.

### WAS KÖNNEN ELEMENTARSCHÄDEN ANRICHTEN?

- Aufgrund einer Überschwemmung kann es zu einem Rückstau in den Ableitungsrohren kommen, der das Wasser durch die Toilette und das Waschbecken ins Gebäude drückt.
- Durch Starkregen ausgelöst, gleiten im Falle eines Erdbebens große Erdmassen in die Tiefe, wodurch Häuser und andere Gebäude massiv beschädigt werden. In Deutschland kommen Erdbeben und Erdsenkungen besonders häufig vor, Erdbeben hingegen treten vergleichsweise selten auf.
- Elementarschäden entstehen im Winter vor allem am Dach, wenn es der Last der Schneedecke nicht standhält. In bergigen Regionen sind auch Elementarschäden durch Lawinenabgänge nicht selten.

### BESTEHT EINE VERSICHERUNGSPFLICHT FÜR EINE ELEMENTARSCHADENVERSICHERUNG?

Wir empfehlen den Baustein für einen bestmöglichen Versicherungsschutz abzuschließen, damit im Fall der Fälle existenzbedrohende Schäden abgesichert sind. Eine Versicherungspflicht besteht nämlich nicht!



#### EXPERTENTIPP!

Hochwasser, Starkregen und weitere Elementargefahren haben laut Gesamtverband der Deutschen Versicherungswirtschaft (GDV) im Jahr 2021 bundesweit zu Schäden von 12,5 Mrd. EUR geführt. Mit dem Naturgefahrencheck des GDV überprüfen Sie direkt, wie hoch das Risiko für Schäden durch Sturm oder Unwetter an Ihrem Wohnort ist.



ZUM NATURGEFAHREN-  
CHECK

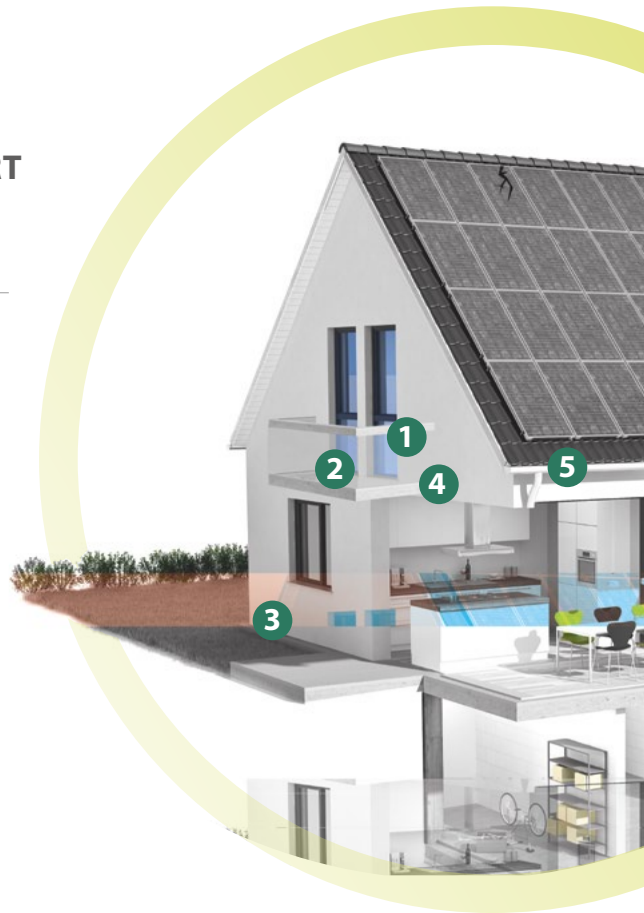
## Zusätzliche Absicherung gegen „Unbenannte-Gefahren“

### „UNBENANNTE-GEFAHREN“ LEICHT ERKLÄRT

Die Absicherung des Wohngebäudes oder des Hausrats gegen „Unbenannte-Gefahren“ bietet zusätzlichen Versicherungsschutz – über den Schutz vor Elementargefahren hinaus. Damit sind Schäden, die durch eine plötzliche, unvorhergesehene Gefahr verursacht werden, versichert.

### DIESE SCHÄDEN SIND Z. B. DURCH DIE „UNBENANNTE-GEFAHREN-DECKUNG“ VERSICHERT

|                                                                                                                      | Elementar-<br>gefahren | Unbenannte-<br>Gefahren |
|----------------------------------------------------------------------------------------------------------------------|------------------------|-------------------------|
| 1 Bei Starkregen ohne Überschwemmung dringt Wasser durch die undichten Fenster oder Terrassentüren ein.              | ✗                      | ✓                       |
| 2 Bei Starkregen ohne Überschwemmung staut sich Wasser auf dem Balkon/der Terrasse                                   | ✗                      | ✓                       |
| 3 Bei Starkregen sammelt sich im Lichtschacht eines Kellerfensters Wasser und läuft in das Gebäude.                  | ✗                      | ✓                       |
| 4 Hagelkörner verstopfen einen Balkonabfluss und verhindern das Abfließen von Wasser, welches in das Haus eindringt. | ✗                      | ✓                       |
| 5 Hagelkörner türmen sich in der Dachrinne auf und durchnässen beim Tauen die Dämmung.                               | ✗                      | ✓                       |



## ZÜRS-Zone 4 mit starken Leistungen ist jetzt versicherbar

### ABSICHERUNG IN DER ZÜRS-GEFÄHRDUNGSKLASSE 4

Nicht alle Wohngebäude in Deutschland sind in gleicher Weise dem Risiko für Überschwemmung, Rückstau und Starkregen ausgesetzt. Daher haben die deutschen Versicherer das Zonierungssystem „ZÜRS“ entwickelt.

ZÜRS 1 – nicht vom Hochwasser größerer Gewässer betroffen

ZÜRS 2 – statistisch seltener als einmal in 100 Jahren ein Hochwasser

ZÜRS 3 – statistisch einmal in 10 bis 100 Jahren ein Hochwasser

ZÜRS 4 – statistisch einmal in 10 Jahren ein Hochwasser

### DIE ZÜRS-ZONE 4 IN UNSEREM EINFAMILIENHAUSKONZEPT

In unserem Einfamilienhauskonzept versichern wir auch Objekte, die unter die ZÜRS-Zone 4 fallen. Damit sind wir einer der Ersten, die ein solches Konzept am Markt zu bezahlbaren Konditionen anbieten.